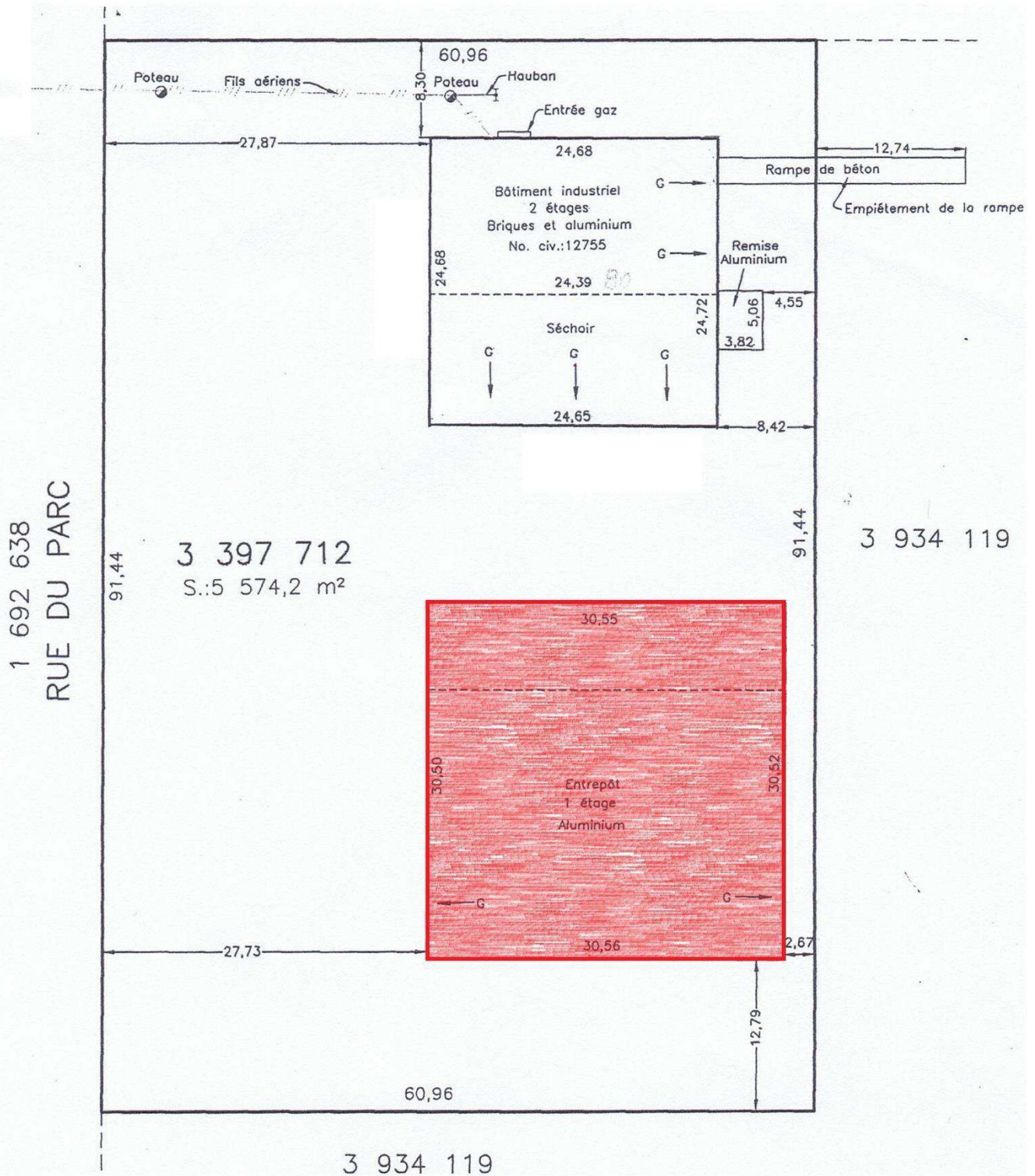
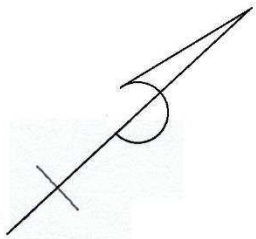
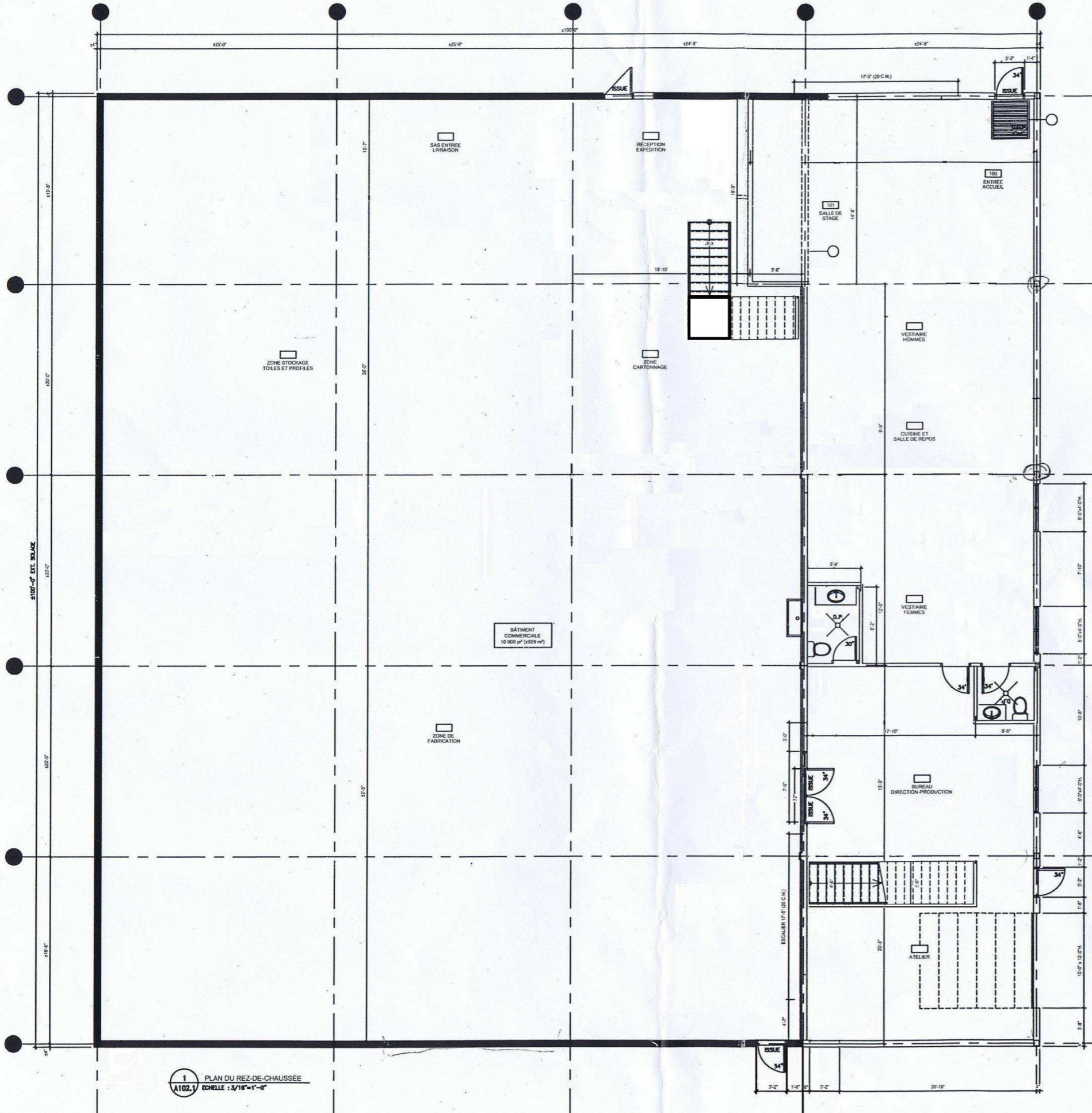


PLAN DE LOCALISATION

12 745, rue du Parc, Mirabel





1 PLAN DU REZ-DE-CHAUSSEE
 102.1 ECHELLE : 3/16"=1'-0"

- LÉGENDE**
- INDIQUE NIVEAU
 - INDIQUE COMPOSITION TYPE
 - INDIQUE NOTE SPECIFIQUE
 - CLOISON
 - PORTE
 - PORTE EXISTANTE
 - INDIQUE NO DES LOCALS
 - H.C. HORS-CONTRAT
 - D.P. DRAIN DE PLANCHER VOR ING.
 - M.C. MAM COURRANTE
 - M.O. MICRO-ONDE H.C.
 - O.B. OUVERTURE BRUTE

NOTES GÉNÉRALES

- 1-TOUTES LES CÔTES SONT PRISSES FACE BÉTON
- 2-PRÉVOIR LA PLOMBERIE BRUTE POUR LES INSTALLATIONS SANITAIRES (VOR ING.)
- 3-PLANCHER EN BÉTON LISSE NIVELER PRÊT À RECEVOIR LES FINIS DE PLANCHER

- NOTES SPÉCIFIQUES**
- 1 PRÉVOIR TOUTS LES ACCESSOIRES DE TOILETTES: SÈCHE MAINS, DISTRIBUTEUR À SAVON LIQUIDE, POUBELLE ENCASTRÉE, POUBELLE À TAMPONS, PAPIER HYGIÉNIQUE, ET LES BARRES POUR MAINS.
 - 2 DRAIN DE PLANCHER POUR LES TOILETTES, VOR INGÉNIEUR.
 - 3 CLAVES SUR PATTES VOR INGÉNIEUR.
 - 4 CHER DE TOILETTE POUR PERSONNES HANDICAPÉES, VOR ING.
 - 5 COMPTOIR DE CUISINE, VOR DETAILS.
 - 6 ESCALIER INTÉRIEUR EN ACIER AVEC MARCHES FIN CÉRAMEQUE, VOR DETAIL.
 - 7 FENÊTRE FIXE AVEC VERRE UN-DIRECTIONNEL DESSUS DE FENÊTRE À 8'-0", CADRE EN ACIER PEINT DE LA SÈRE 30 DE AD PRÉVOST, COULEUR VOR PROPRIÉTAIRE.
 - 8 GRILLE GRATE-PIEDS DE 48"x48".

jean-marc coursol
 architecte

l'espace qui vous ravit

18086, rue Charles Est, Mirabel, Québec J7J 1C5
 T 450 433-8777 F 450 433-1331
 cdl@jeanmarchcoursol.com www.jeanmarchcoursol.com
 Bureau de consultation, 814, rue Principale, suite 3
 Lachute, J8H 1Y3 T 450 582-1600



CONSULTANTE:

NOTES ET LÉGENDE:

NO.	DATE	DESCRIPTION	PAR
1	04.11.08	POUR INFORMATION	ESTM

L'ENTREPRENEUR DEVRA VÉRIFIER TOUTES LES DIMENSIONS SUR LE CHANTIER, ET EN SERA ENTièrement RESPONSABLE.

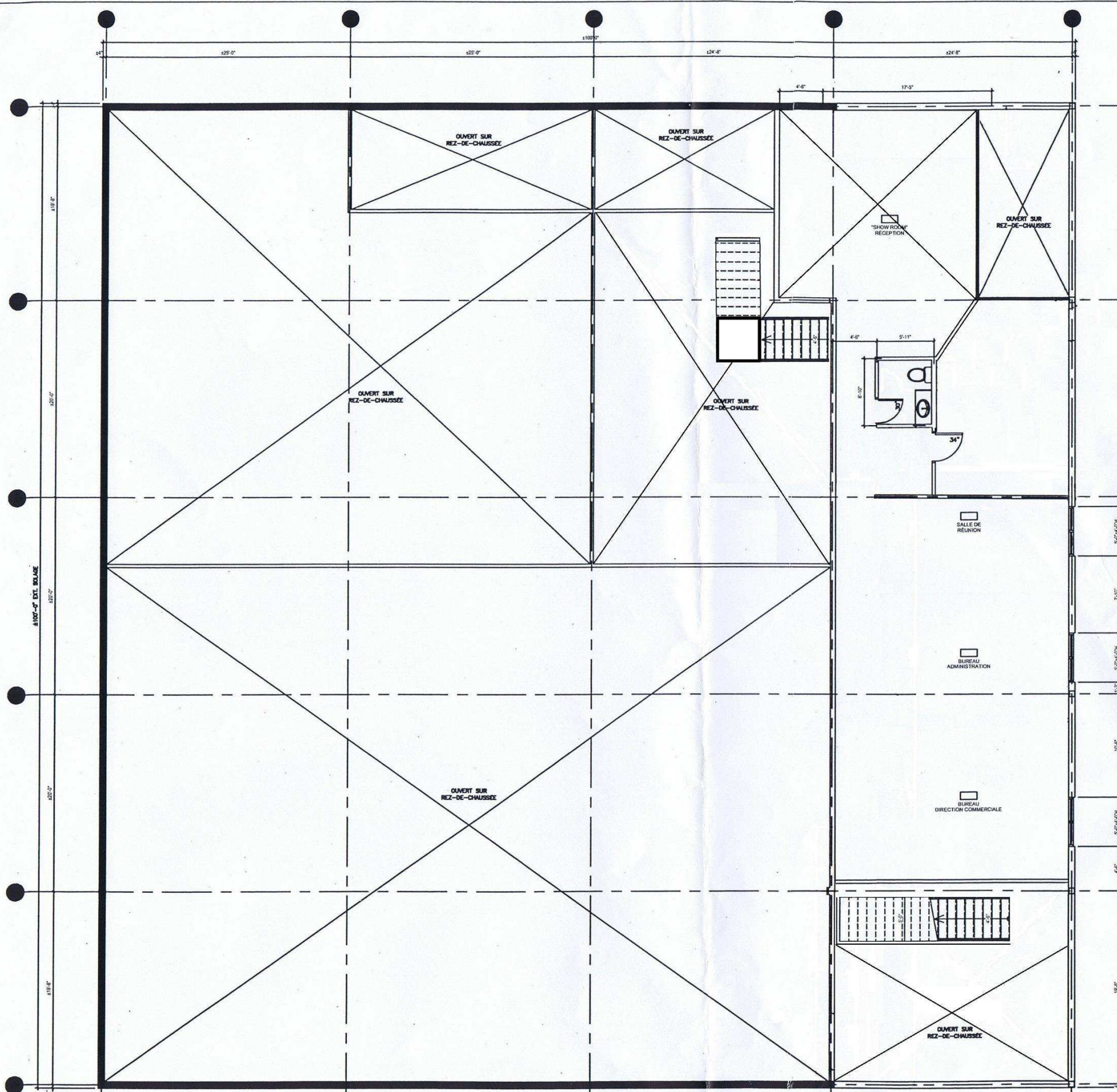
CLIENT:

TITRE DU PROJET:
 AMÉNAGEMENT INTÉRIEUR
 12 745 DU PARC, MIRABEL,

TITRE DU DESSIN:
 PLAN DU REZ-DE-CHAUSSEE

DISCIPLINE:
 ARCHITECTURE

DESIGNÉ PAR: S.St-Marseille	ECHELLE: 3/16"=1'-0"	No. DOSSIER: 08-292
REVISE PAR: S.St-Marseille	FEUILLE NO.:	
VÉRIFIÉ PAR: J-M Coursol	A102.1	



LEGENDE

- INDIQUE NIVEAU
- INDIQUE COMPOSITION TYPE
- INDIQUE NOTE SPECIFIQUE
- CLOISON
- PORTE
- PORTE EXISTANTE
- INDIQUE NO DES LOCALS LOCAL
- H.C.: HORS-CONTRAT
- D.P.: DRAIN DE PLANCHER VOIR ING.
- M.C.: MAN COURRANTE
- M.O.: MICRO-ONDE H.C.
- O.B.: OUVERTURE BRUTE

NOTES GÉNÉRALES

- 1-TOUTES LES CÔTES SONT PRISES FACE BÉTON
- 2-PRÉVOIR LA PLOMBERIE BRUTE POUR LES INSTALLATIONS SANITAIRES (VOIR ING.)
- 3-PLANCHER EN BÉTON LISSE NIVELER PRÊT À RECEVOIR LES FINIS DE PLANCHER

- NOTES SPÉCIFIQUES**
- 1 PRÉVOIR TOUTS LES ACCESSOIRES DE TOILETTES: SÈCHE MAINS, DISTRIBUTEUR À SAISON LIQUIDE, POUBELLE ENCASTRÉE, POUBELLE À TAMPONS, PAPIER HYGIÉNIQUE, ET LES BARRES POUR MAINS.
 - 2 DRAIN DE PLANCHER POUR LES TOILETTES, VOIR INGÉNIEUR.
 - 3 CLIVE SUR PATTES VOIR INGÉNIEUR.
 - 4 ÉVER DE TOILETTE POUR PERSONNES HANDICAPÉES, VOIR ING.
 - 5 COMPTEUR DE CUISINE, VOIR DÉTAILS.
 - 6 ESCALIER INTÉRIEUR EN ACIER AVEC MARCHES FINI CÉRAMIQUE, VOIR DÉTAIL.
 - 7 FENÊTRE FIXE AVEC VERRE UNI-DIRECTIONNEL DESSUS DE FENÊTRE À 8"-0", CADRE EN ACIER PEINT DE LA SÉRIE 30 DE AD PRÉVOIST, COULEUR VOIR PROPRIÉTAIRE.
 - 8 GRILLE GRATTE-PIEDS DE 48"X48".
 - 9

jean-marc coursol
architecte

"l'espace qui vous revient"

18006, rue Charles Est, Mirabel, Québec J7J 1C8
T 450 435-5777 F 450 435-1331
e-mail: jeanm@jeanm.com www.jeanm.com
Bureau de consultation, 514, rue Pyléopole, suite 3
Lachine, J4R 1Y3 T 450 562-1800



CONSULTANTS:

NOTES ET LEGENDE:

NO.	DATE	DESCRIPTION	PAR:
1	04.11.08	POUR INFORMATION	STM

L'ENTREPRENEUR DEVRA VÉRIFIER TOUTES LES DIMENSIONS SUR LE CHANTIER, ET EN SERA ENTièrement RESPONSABLE.

CLIENT:

TITRE DU PROJET:

AMÉNAGEMENT INTÉRIEUR
12 745 DU PARC, MIRABEL,

TITRE DU DESSIN:

PLAN DE L'ÉTAGE

DISCIPLINE: ARCHITECTURE

DESIGNÉ PAR: S.St-Marseille	ÉCHELLE: 3/16"=1'-0"	No. DOSSIER: 08-292
REVISE PAR: S.St-Marseille	FEUILLE NO.:	
VERIFIÉ PAR: J-M Coursol	A102.2	

1 PLAN DE L'ÉTAGE
A102.2 ÉCHELLE : 3/16"=1'-0"